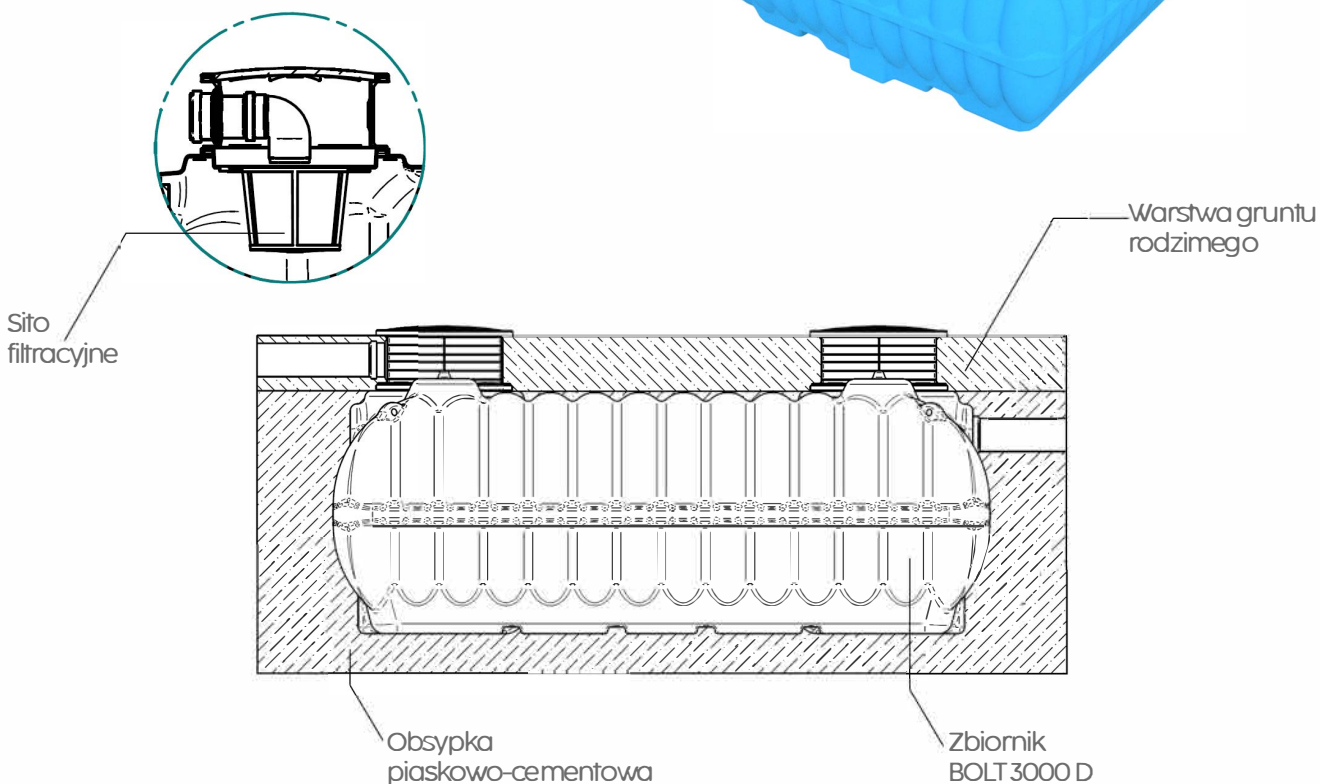
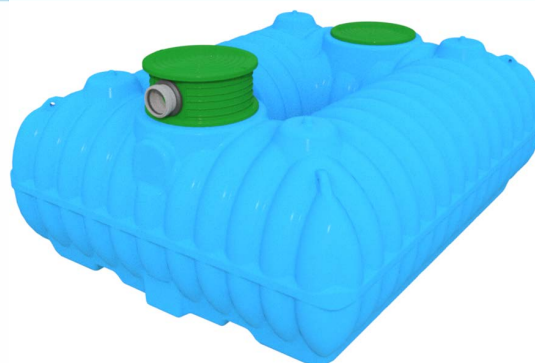


PRZEZNACZENIE

Podziemny zbiornik do magazynowania wody deszczowej. Dostępne są zbiorniki BOLT o pojemnościach od 3 m³ do 7 m³.



WYMIARY

TYP	BOLT 3000 D	BOLT 5000	BOLT 7000
POJEMNOŚĆ [l]	3000	5000	7000
SZEROKOŚĆ [mm]	1940	2400	2400
DŁUGOŚĆ [mm]	2430	2400	3175
WYSOKOŚĆ CAŁKOWITA [mm]	1130	1400	1480
WYSOKOŚĆ DO WLOTU [mm]	1010	1215	1300
WYSOKOŚĆ DO WYLOTU [mm]	735	965	1045
ŚREDNICA WLOTU [mm]	110	110	110
ŚREDNICA WYLOTU [mm]	110	110	110