

**NOWOŚĆ**



# DIVERTRON

Elektroniczna wielostopniowa  
pompa głębinowa



# DIVERTRON



DIVERTRON



DIVERTRON X

## DANE TECHNICZNE:

**Zakres wydajności:** od 1 do 5,4 m<sup>3</sup>/h przy wys. podnoszenia do 46 m

**Przetłaczane medium:** czyste, wolne od części stałych i abrazyjnych, nieagresywne

**Zakres temperatury medium:** od 0°C do +35°C

**Maks. głębokość zanurzenia:** 12 m

**Stopień ochrony silnika:** IP 68

**Klasa izolacji silnika:** F

**Montaż:** stacjonarny lub przenośny, w pozycji pionowej

**Praca:** ręczna lub automatyczna ZAŁ./WYŁ. sterowane elektronicznie (praca ciągła tylko w pełnym zanurzeniu)

**Średnica króćca tłocznego:** 1"

**Maks. średnica pompy:** 150 mm

## CECHY SZCZEGÓLNE:

- Wbudowany czujnik ciśnienia, czujnik przepływu i zawór zwrotny.
- Wyposażony w zabezpieczenie przed suchobiegiem.
- Dostarczany z 15 m przewodem zasilającym.
- Dostępny z filtrem siatkowym lub pierścieniem ze stali nierdzewnej do stosowania w zestawie ssącym.

## ZASTOSOWANIE:

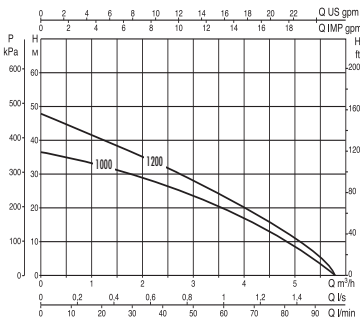
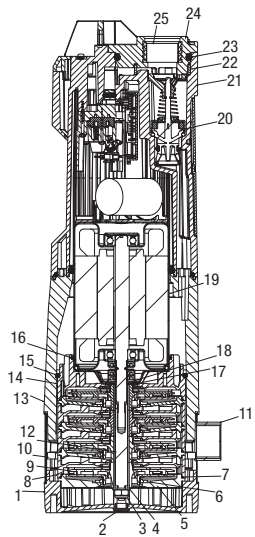
Wielostopniowe pompy głębinowe o dużej mocy przeznaczone do systemów wykorzystania wody deszczowej, systemów zraszaczy, tłoczenia wody ze zbiorników, studni, cystern, stawów oraz do innych zastosowań wymagających wysokiego ciśnienia.

## BUDOWA I ZALETY PRODUKTU:

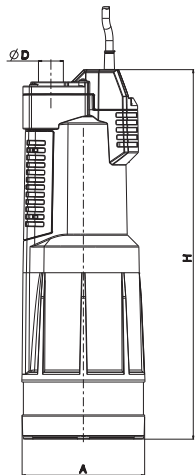
Wielostopniowe pompy głębinowe ze zintegrowanym układem elektronicznym do automatycznego załączania i wyłączania pompy, wyłącznikiem ciśnieniowym i czujnikiem przepływu. Zabezpieczenie przed pracą na sucho. Zintegrowany zawór zwrotny. Niezawodne i łatwe w obsłudze. Dostępne w wersji z 3 lub 4 wimikami. W zakresie dostawy przewód zasilający 15 m. Dostępna z filtrem wlotowym lub pierścieniem ze stali nierdzewnej do podłączenia z zestawem ssącym.

# ELEKTRONICZNA WIELOSTOPNIOWA POMPA GŁĘBINOWA

CZĘŚCI		MATERIAŁY
1.	Podstawa	Technopolimer
2.	Wtyczka	Technopolimer
3.	Nakrętka	Stal nierdzewna A2 UNI 7474
4.	Podkładka	Stal nierdzewna A2
5.	Dyfuzor końcowy	Technopolimer
6.	Pierścień pływający	Technopolimer
7.	O-ring	NBR
8.	Dyfuzor	Technopolimer
9.	Wimik	Technopolimer/ Stal nierdzewna AISI 304
10.	Podkładka	Technopolimer
11.	Filtr lub przyłącze	Stal nierdzewna AISI 304
12.	Wał	Stal nierdzewna AISI 303
13.	Obudowa	Technopolimer
14.	Podparcie dyfuzora	Technopolimer
15.	O-ring	NBR
16.	O-ring	NBR
17.	Podkładka	Stal nierdzewna A2
18.	Podkładka	Stal nierdzewna A2
19.	Silnik	Obudowa Aluminium Wał silnika Stal nierdzewna AISI 416
	Zawór zwrotny	Technopolimer/NBR/ Silopren ferrimax/AISI 302
21.	Pokrywa	Technopolimer
22.	Ostona piaskowa	Technopolimer
23.	O-ring	NBR
24.	Pokrywa tłoczenia	Technopolimer
25.	Wkładka	Mosiądz niklowany



Charakterystyki opierają się na wartościach kinematycznych przy lepkości = 1 mm<sup>2</sup>/s oraz gęstości równej 1000 kg/m<sup>3</sup>. Tolerancje krzywych zgodne z ISO9906.



MODEL	DANE ELEKTRYCZNE		DANE HYDRAULICZNE								DŁ. PRZEW. (m)	A	ØD	H		
	NAPIĘCIE 50 Hz	P2 ZNAM. kW HP	Q m <sup>3</sup> /h l/min	0	0,9	1,8	2,7	3,6	4,5	5,1					5,4	
				0	15	30	45	60	75	85					90	
<b>DIVERTRON 1000 M</b>	1 x 230 V	0,55 0,75	H (m)	36	32,6	28,5	23,6	17	9,5	4,6	1,8	1"	15	150	30	450
<b>DIVERTRON X 1000 M</b>	1 x 230 V	0,55 0,75		36	32,6	28,5	23,6	17	9,5	4,6	1,8	1"	15	150	30	450
<b>DIVERTRON 1200 M</b>	1 x 230 V	0,75 1		46	41	35,5	29,2	21,8	13,5	7,8	3,5	1"	15	150	30	480
<b>DIVERTRON X 1200 M</b>	1 x 230 V	0,75 1		46	41	35,5	29,2	21,8	13,5	7,8	3,5	1"	15	150	30	480

## DAB POLECA



### DIVER 6

6" wielostopniowe pompy głębinowe o dużej mocy przeznaczone do systemów wykorzystania wody deszczowej, systemów zraszaczy, tłoczenia wody ze zbiorników, cystern, stawów oraz do innych zastosowań wymagających wysokiego ciśnienia. Pompy dostępne w wersjach z 2, 3 lub 4 wirnikami.

**Zakres wydajności:** od 1 do 5,4 m<sup>3</sup>/h przy wys. podnoszenia do 46 m. **Przetłaczane medium:** czyste, wolne od części stałych i abrazyjnych, nieagresywne. **Zakres temperatury medium:** od 0°C do +35°C. **Maks. głębokość zanurzenia:** 12 m. **Stopień ochrony silnika:** IP 68. **Klasa izolacji silnika:** F. **Montaż:** stacjonarny lub przenośny, w pozycji pionowej. **Praca:** ręczna lub automatyczna z wyłącznikiem pływakowym (praca ciągła tylko w pełnym zanurzeniu). **Średnica króćca tłocznego:** 1". **Maks. średnica pompy:** 150 mm.

### DIVER - DIVER HF

5" wielostopniowe pompy głębinowe przeznaczone są do tłoczenia czystej wody ze studni głębinowych, zbiorników wstępnych lub cystern w celu zaopatrzenia w wodę budynków mieszkalnych, małych gospodarstw rolnych oraz systemów nawadniania kropelkowego terenów zielonych. Pompy charakteryzują się bardzo cichą pracą oraz pozwalają uniknąć problemów z zasysaniem i koniecznością zalewania instalacji. Mogą być montowane w studniach głębinowych i studzienkach. Wirniki oraz dyfuzory wykonane z Norylu wzmocnionego włóknom szklanym, z odpornym na zużycie pierścieniem oporowym wykonanym ze stali nierdzewnej. Płaszcz zewnętrzny, płaszcz stojana, pokrywa górna z przyłączem tłocznym oraz pierścieni zamykający w wykonaniu ze stali nierdzewnej AISI 304. Podstawa z mosiądzu. Przedłużenie wału rotora ze stali nierdzewnej AISI 304. Uszczelka wargowa po stronie silnika oraz węglík krzemu/węglík krzemu po stronie hydraulicznej. Silnik głębinowy, asynchroniczny, 2-biegunowy, suchy, w całości wykonany ze stali nierdzewnej i chłodzony przetłaczanym medium. Stojan w szczelnej obudowie ze stali nierdzewnej AISI 304L. Silnik klatkowy, rotor na większych łożyskach kulowych, smarowanych bezobsługowo, zapewniających niezawodną pracę i trwałość.



### PULSAR - PULSAR DRY

5" wielostopniowe pompy głębinowe charakteryzują się bardzo cichą pracą oraz pozwalają uniknąć problemów z zasysaniem i koniecznością zalewania instalacji. Mogą być montowane w studniach głębinowych i studzienkach.

**Zakres wydajności:** od 0.9 do 7.2 m<sup>3</sup>/h przy wys. podnoszenia do 86 m. **Maks. dopuszczalna zawartość piasku:** 50 gr/m<sup>3</sup>. **Stopień ochrony silnika:** IP 68. **Klasa izolacji silnika:** F. **Zakres temperatury medium:** od 0°C do +40°C. **Maks. głębokość zanurzenia:** 20 m. **Przewody standardowe:** 15 m typu H07 RN F. W wersji jednofazowej przewód z wtyczką SCHUKO EEC 7-VII-UNEL 47166-68.

Istnieje możliwość doposażenia wersji jednofazowej w wyłączniki pływakowe do pracy automatycznej.

